



İstanbul Üniversitesi



CERRAHPAŞA TIP FAKÜLTESİ AKADEMİK KURUL TOPLANTISI 21 EYLÜL 2011



Since 1453

Istanbul University

Cemal
2011



İÇERİK

İstanbul Üniversitesi Hastaneleri;

- ✓ İşleyiş ve Olası Kazanımlar,
- ✓ Yapılmakta Olanlar ve Planlananlar,
- ✓ Kritik Karar Noktaları,

Üniversite Hastaneleri Birliği;

- ✓ Amaç, Kuruluş, İşleyiş,
- ✓ Yapılmakta Olanlar,



haged.istanbul.edu.tr



YAPILANLAR-I



İSTANBUL ÜNİVERSİTESİ HASTANELERİ FİYAT LİSTESİ BELİRLEME ÇALIŞMASI (CARİ FİYAT LİSTESİ)

Amaç

SGK kapsamı hariç, İstanbul Üniversitesi Hastanelerinde verilen sağlık hizmetleri için, özel bir hizmet fiyat listesi oluşturmak, İstanbul Üniversitesi Hastanelerine kaynak çeşitliliği sağlamak.

Sonuç

- ✓206 kişilik bir ekibin,
- ✓10 aylık sürede,
- ✓ekleriyle birlikte 273 sayfadan oluşan,
- ✓Hemşirelik Hizmetleri Türkiye’de ilk defa olmak üzere,
- ✓48 ayrı işlem birimini (bölüm, ana bilim dalı olarak 43) içeren,
- ✓SGK’daki 4060 işleme ek olarak, sadece bu listedeki 2511 ile toplam 6555 işlemle,
- ✓İstanbul Üniversitesi Hastaneleri’ne özgü cari fiyat listesi oluşturulmuş,
- ✓Elektronik kopyası, İSHOP ve mevcut hastane otomasyonuna yerleştirilmiş,
- ✓Spiralli Kitap olarak basılıp, dağıtılmış,
- ✓Haziran 2011 güncellemesi tamamlanmış,
- ✓Sağlık Bakanlığı ve Sosyal Güvenlik Kurumu ile paylaşım.



YAPILANLAR-III



TIBBİ HİZMETLER

- ✓ HAGED ÇATISINDAKİ BİRİMLERİN DAHİLİ VE CERRAHİ OLMAK TIBBİ HİZMETLER SÜREÇ YÖNETİCİLERİ BELİRLENDİ, TIBBİ HİZMETLER SÜRECİ ANAHTAR PERFORMANS İNDİKATÖRLERİ VE DEĞERLENDİRME MODÜLÜ GELİŞTİRİLDİ,
- ✓ BİNA GÜVENLİĞİ NEDENİYLE, İSTANBUL TIP FAKÜLTESİ ÇOCUK KLİNİĞİ (YAKLAŞIK 200 YATAK, 2 BLOK) TÜMÜYLE BOŞALTIYARAK ÇAPA KAMPÜSÜ İÇİNE DAĞITILDI, ESNAF HASTANESİ SÜRECİ,
- ✓ MİYOKARD İNFARKTÜSLÜ HASTALAR İÇİN 7/24 PRİMER PTCA-STENT İLE TEDAVİSİ İÇİN KARDİYOLOJİ ENSTİTÜSÜ İLE İSTANBUL TIP VE CERRAHPAŞA TIP FAKÜLTELERİ İŞBİRLİĞİ GİRİŞİMLERİ BAŞLATILDI.
- ✓ ACİLLERİN YENİİLENME VE DONANIM EKSİKLERİ ÇALIŞMASI BAŞLATILDI;
- ✓ ÖZEL SAĞLIK SİGORTALARI İLE PİLOT ÇALIŞMA YAPILDI, İSTANBUL TIP FAKÜLTESİ KARDİYOLOJİ ANABİLİM DALI'NDA HAZİRAN 2011'DE BAŞLADI, YAYGINLAŞACAK.
- ✓ HASTA HAKLARI OFİSLERİ YAYGINLAŞTIRMA ÇALIŞMALARI BAŞLADI,
- ✓ İSTANBUL ÜNİVERSİTESİ HASTANELERİ GENELİNDE TEK BİR RANDEVÜ SİSTEMİ KURULMASI ÇALIŞMALARI BAŞLATILDI,
- ✓ ASİSTAN EL KİTAPLARI ÇALIŞMASI BAŞLATILDI,



YAPILANLAR-IV



HEMŞİRELİK HİZMETLERİ

✓ HASTA BAKIM HİZMETLERİ

- TOPLAM 123 GENEL HASTA BAKIM PROTOKOLÜNDEN 75'İ REVİZE EDİLDİ, UYGULANMAYA KONDU,

✓ KALİTE YÖNETİMİ

- TSE KALİTE EĞİTİMLERİ VE UYUMLU DOKÜMANLAR GELİŞTİRİLDİ,

✓ İNSAN KAYNAKLARI YÖNETİMİ

- HEMŞİRE İŞGÜCÜ PLANLAMASI İLE HASTA YATAĞI VE YOĞUN BAKIM YATAĞINA DÜŞEN HEMŞİRE SAYILARI BELİRLENDİ,

✓ HEMŞİRELİK HİZMETLERİ YÖNETİM VE ORGANİZASYONU

- KULLANILAN KAYIT VE DOKÜMAN SİSTEMLERİ REVİZE EDİLDİ,



YAPILANLAR-V

LABORATUVAR HİZMETLERİ



LABORATUVARLARDA;

- ✓ SAYI , HİZMET, ELEMAN NİCELİK/NİTELİĞİ, EKSİK/MÜKERRERLİK TESPİTİ,
- ✓ ORTAK KULLANILAN ÜRÜNLERİN LİSTE ÇALIŞMASI,
- ✓ 1944 PARAMETRELİK ÜRÜN LİSTESİNDEN ORTAK OLANLARIN TESPİTİ,
- ✓ DEPO REVİZYONU VE STOK YÖNETİMİ,
- ✓ ORTAK SATIN ALMAYA YÖNELİK ÇALIŞMALAR,
- ✓ SATIN ALMALARDA UYGUNLUK ÇALIŞMALARI,
- ✓ MERKEZ LABORATUVAR YAPILANMASI



YAPILANLAR-VI

LABORATUVAR HİZMETLERİ



CERRAHPAŞA TIP FAKÜLTESİ MERKEZ LABORATUVARI YAPIMI

Gerekçe

- HAZİRAN 2010, HASAR
- HASAR ÖNCESİ 2010 İLK BEŞ AYDA, 2009 AYNI DÖNEMİNE GÖRE; HİZMETLER %24.23, GELİRLER %22.91 ARTARKEN,
- HASAR SONRASI İLK DÖRT AY (HAZİRAN-EYLÜL) 2009 YILI AYNI DÖNEMİNE GÖRE; HİZMETLER %43.27, GELİRLER %39.84 GERİLEMİŞ,

✓ HASTA GÜVENLİĞİ;

- LABORATUVAR HİZMETLERİNİN; ZAMAN, HİZMET KALİTESİ VE GERİ DÖNÜLMİZ TIBBİ HATALARA YOL AÇMAMASI,
- MEVCUT BİNALARDA VERİLEN SAĞLIK HİZMETLERİNİN, YAPILACAK GÜÇLENDİRME ÇALIŞMASI YÜZÜNDEN AKSAYABİLECEĞİ,

✓ ÇALIŞAN MEMNUNİYETİ VE GÜVENLİĞİ,

✓ AKİBETİ BELLİ OLMAYAN TÜM OLASI ZARARLAR İLE GÖREV ZARARININ ÖNLENMESİ İÇİN

Sonuç

2.660.000 TL İHALE BEDELİ, 100 GÜN İÇİNDE YENİDEN YAPIM, HAZİRAN 2011 TESLİM















YAPILANLAR-VII



KALİTE YÖNETİMİ

✓ İSTANBUL ÜNİVERSİTESİ HASTANELERİ KALİTE HİZMET STANDARTLARI ÇALIŞMASI;

- İLK TASLAK HAZIRLIĞININ TAMAMLANMASI,
- İLGİLİ BİRİMLERE GERİ BİLDİRİM İÇİN GÖNDERİLMESİ,
- ADEK İLE KOORDİNASYON,
- SON ŞEKLİNİN VERİLMESİ,
- KALİTE EL KİTABI HAZIRLIĞININ TAMAMLANMASI,

✓ KULLANICI VE ÇALIŞAN ANKETLERİ;

- İLK TASLAK HAZIRLIĞININ TAMAMLANMASI,
- İLGİLİ BİRİMLERE GERİ BİLDİRİM İÇİN GÖNDERİLMESİ,



YAPILANLAR-VIII

FİNANS YÖNETİMİ



2007-2011 FİNANSAL TABLOLARININ OLUŞTURULMASI

HAGED ÇATISINDAKİ BİRİMLER;

- ✓ 2007-2010 GELİR TABLOLARI KONSOLİDASYONU,
- ✓ 31 ARALIK 2007-2010 BİLANÇO KONSOLİDASYONU,
- ✓ FİNANSAL TABLOLARIN KONSOLİDASYONU;
 - GERÇEKLEŞEN ÜÇER AYLIK KARŞILAŞTIRMALI GELİR TABLOLARI,
 - BİLANÇO KONSOLİDASYONU,
- ✓ YÖNETİM KURULU RAPORLAMA FORMATLARI OLUŞTURULMASI
 - "NAKİT DURUM RAPORU" (AYLIK)
 - "ALACAK-BORÇ DURUM RAPORU" (AYLIK)
 - "STOK DURUM RAPORU" (AYLIK)
 - GİDER SÜREÇ RAPORU (AYLIK)
 - GELİR SÜREÇ RAPORU (AYLIK)
 - TAŞINIR MAL İDARESİ SÜREÇ RAPORU (AYLIK)
- ✓ 2010 "İHALE TÜRLERİNE GÖRE SATINALMA RAPORLARI" (TEKİL/KONSOLİDE)



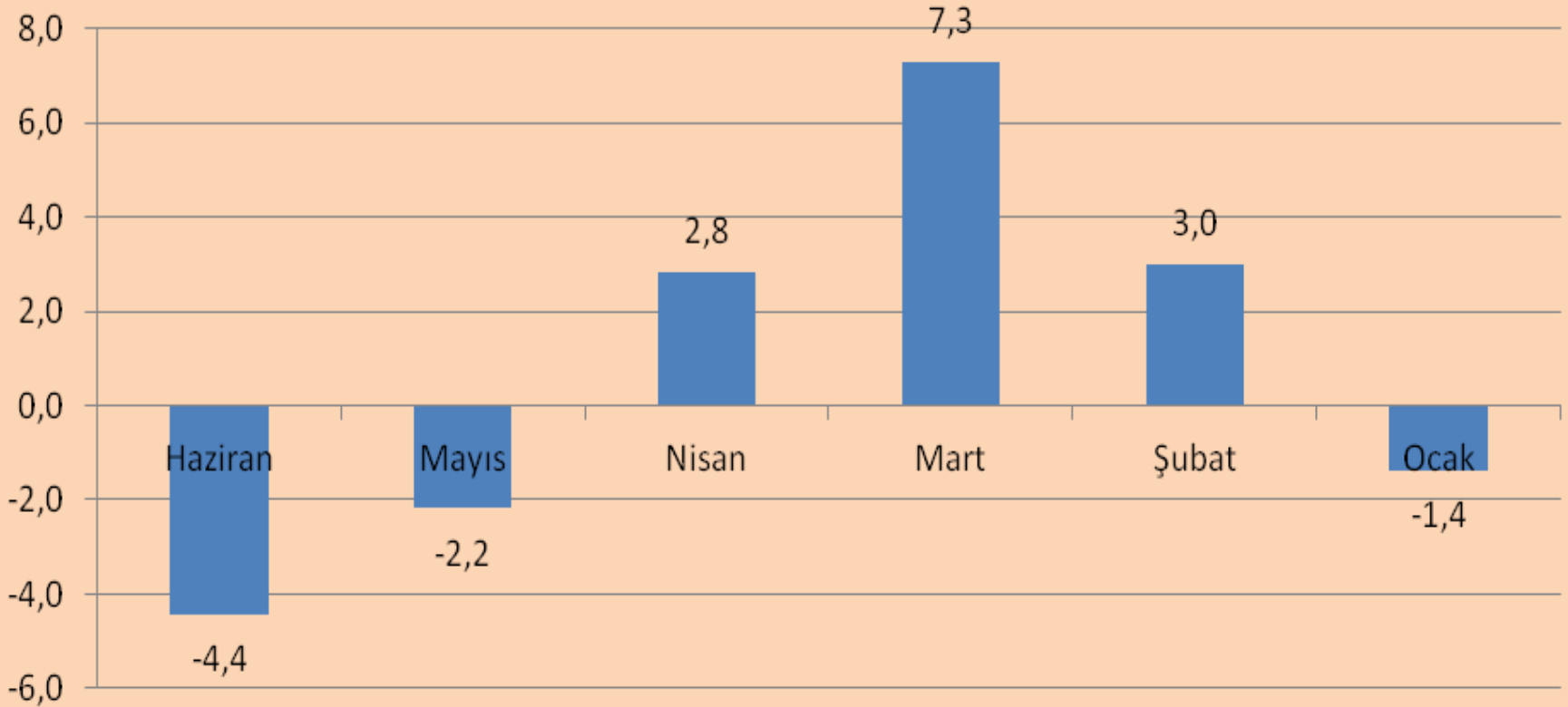
FİNANS YÖNETİMİ

Örnek Grafik 1

HAGED, Ocak – Haziran 2011 Nakit Durumu



Ocak - Haziran 2011 Nakit Durumu (000.000 TL)





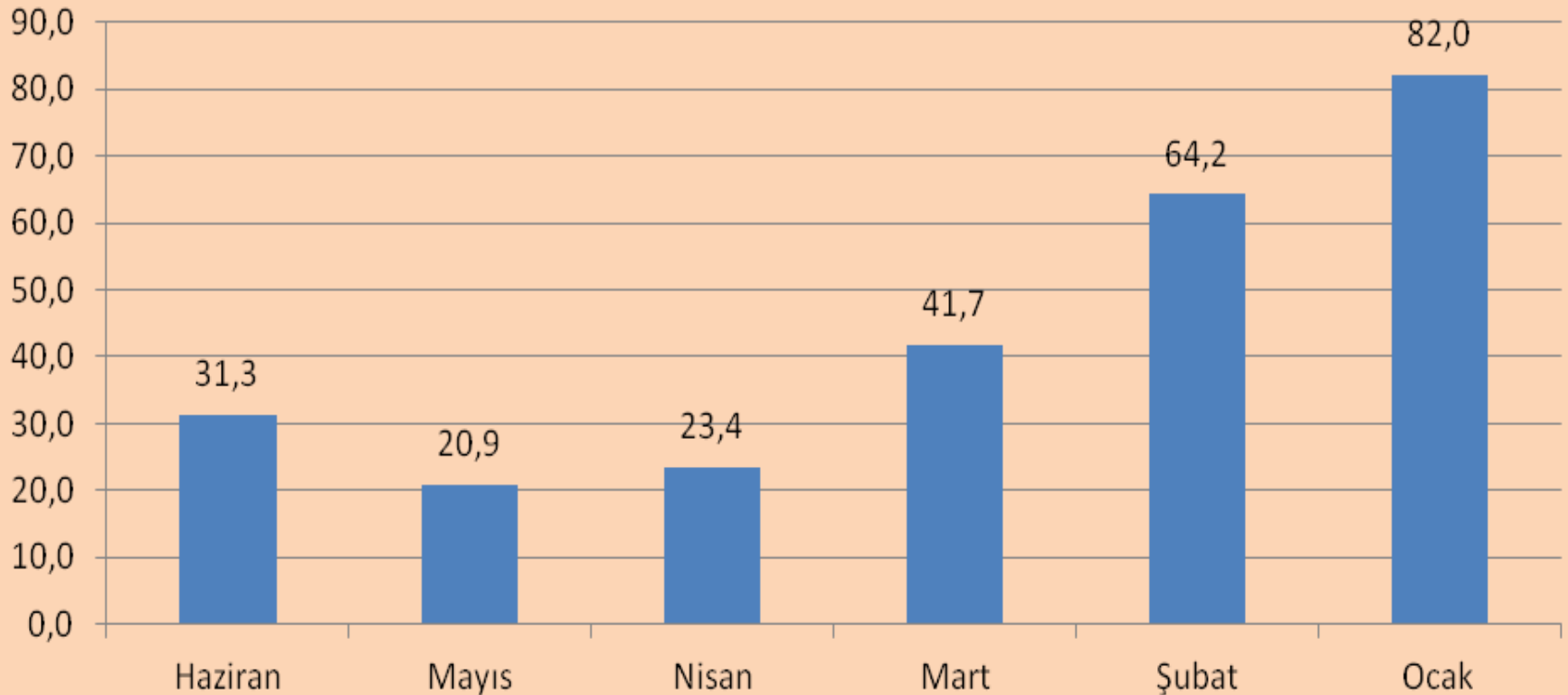
FİNANS YÖNETİMİ

Örnek Grafik 2

HAGED, Ocak – Haziran 2011 Borç Durumu



Ocak - Haziran 2011 Borç Durumu (000.000 TL)





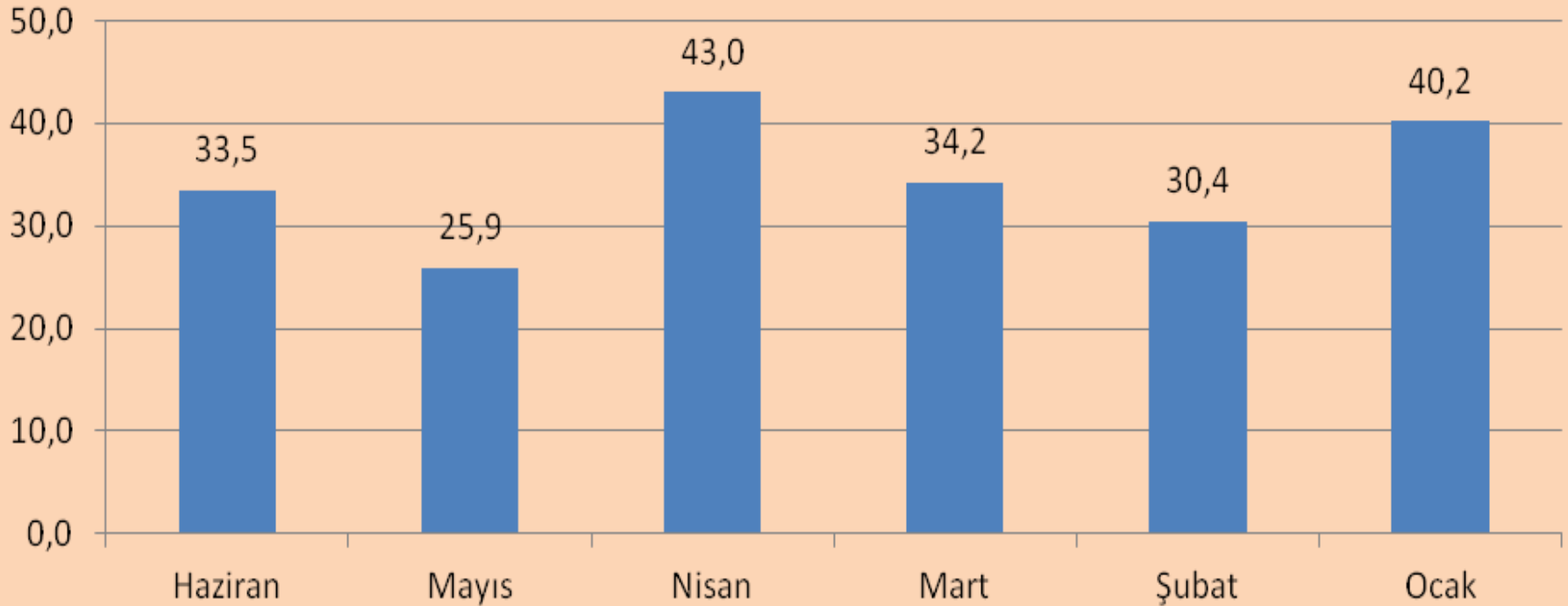
FİNANS YÖNETİMİ

Örnek Grafik 3

HAGED, Ocak – Haziran 2011 Gelir Durumu



Ocak - Haziran 2011 Net Satışların Durumu (000.000 TL)





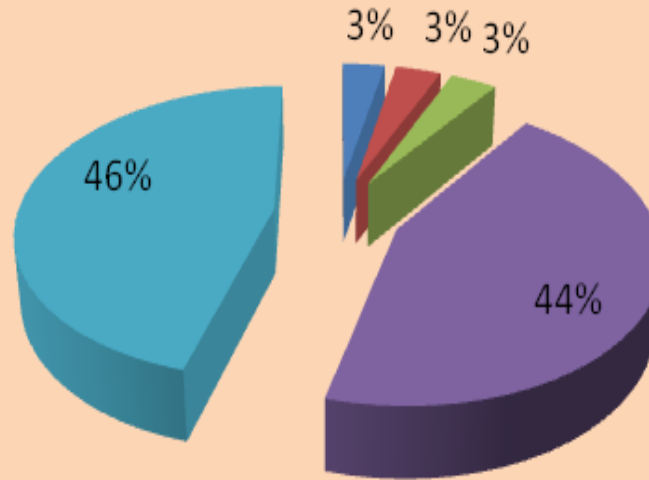
FİNANS YÖNETİMİ

Örnek Grafik 4

HAGED, Ocak – Haziran 2011 Gider Durumu



Ocak - Haziran 2011 Kümülatif Toplam Giderlerin Birimlere Dağılımı



■ Onkoloji ■ Kardiyoloji ■ Diş Hekimliği ■ CTF ■ İTF



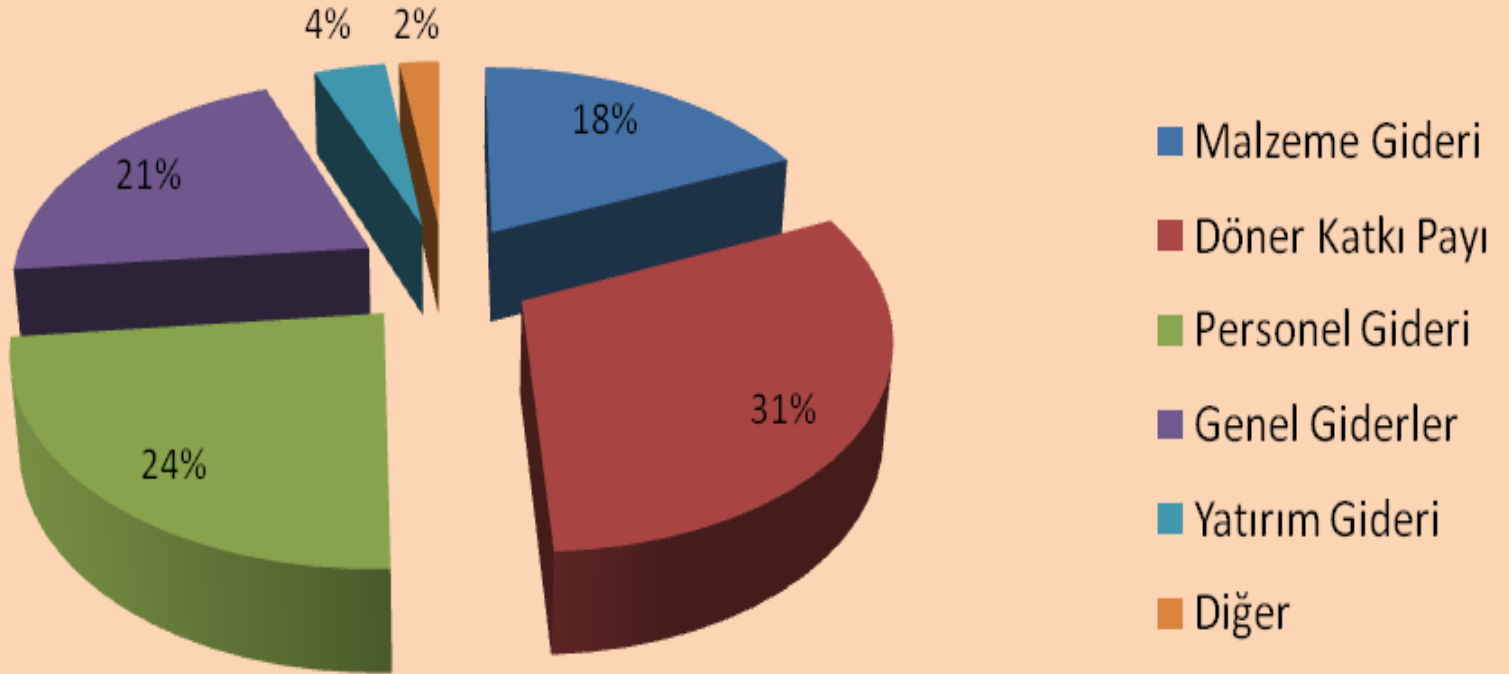
FİNANS YÖNETİMİ

Örnek Grafik 5

HAGED, Ocak – Haziran 2011 Gider Dağılımı



Haziran 2011 Giderlerin Dağılımı





YAPILANLAR-IX

FİNANS YÖNETİMİ



FİNANSAL ÖNLEMLER

- ✓2011 TOPLU ALIM LİSTELELERİ VE TOPLU İHALE MANTIĞININ OLUŞTURULMASI,
- ✓DEPO SİSTEMLERİNİN YENİLENMESİ,
- ✓LOJİSTİK YÖNETİMİNİN KONSOLİDASYONU,
- ✓GELİR ARTTIRICI, GİDER AZALTICI ÖNLEMLER,
- ✓MALİYET MUHASEBESİ SİSTEMİ KURULMASI,
- ✓2010-2011 "İHALE TÜRLERİNE GÖRE SATINALMAI" (İZLEME/DEĞERLENDİRME)



YAPILANLAR-X

SATINALMA YÖNETİMİ



DÜZENLEME ANA BAŞLIKLARI

- ✓TALEP İŞLEMLERİ YENİDEN DÜZENLENMESİ,
- ✓SATIN ALMA HIZININ ARTTIRILMASI,
- ✓GELİR VE GİDER SORGULARININ TAMAMLANMASI,
- ✓FATURA VE TAHSİLATTA 1 AYDAN DAHA FAZLA UZAMALARIN ENGELLENMESİ,



YAPILANLAR-XI

SATINALMA YÖNETİMİ



İZLEME DEĞERLENDİRME ARAÇLARI

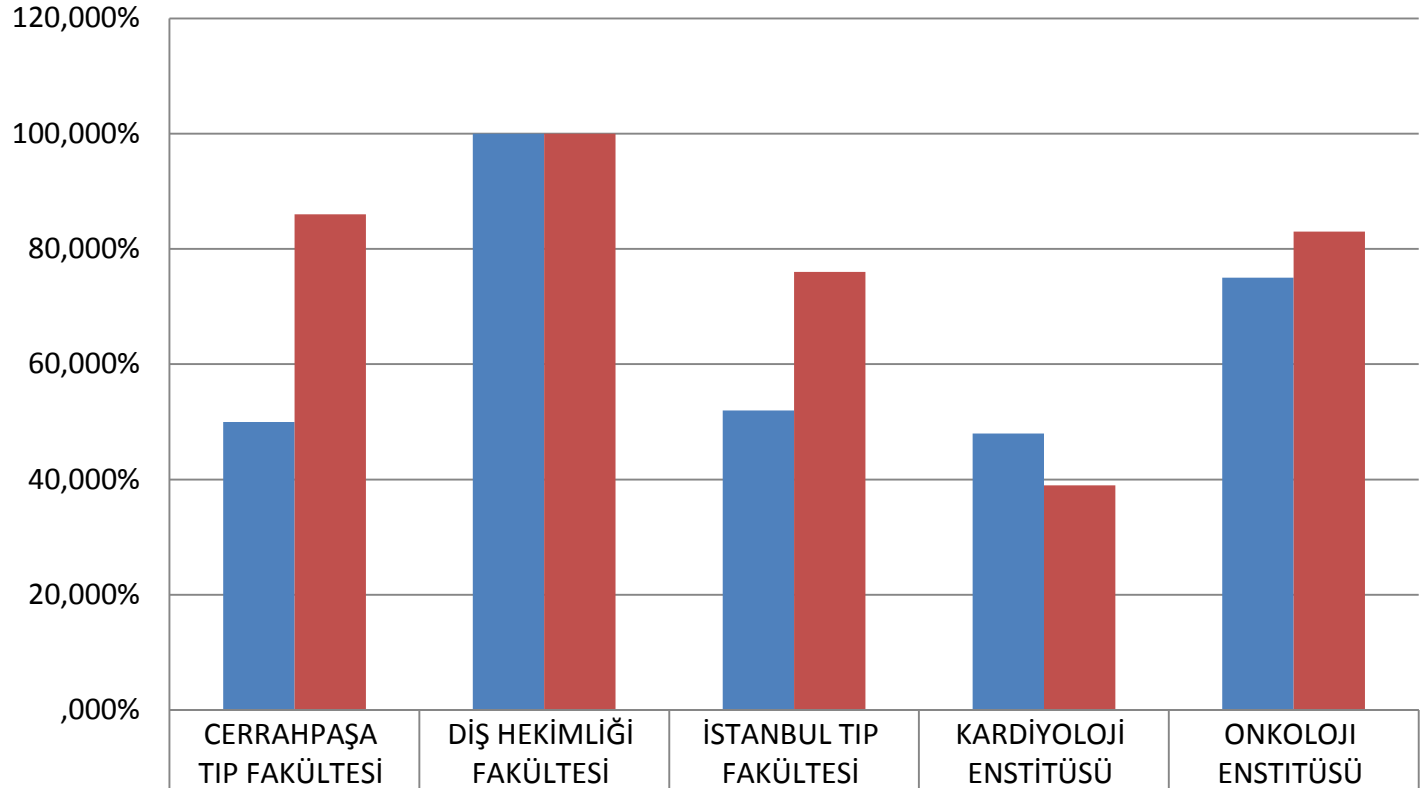
- ✓ SATINALMA İŞLEMLERİNDE USUL VE MAKSİMUM SÜRELER CETVELİ,
- ✓ 2010 VE 2011 GERÇEKLEŞEN SÜRELERİNDE USUL VE SÜRE AŞIMLARI KARŞILAŞTIRMASI,
- ✓ 2010 VE 2011 İPTAL ORANLARI İLE İPTAL SEBEPLERİ KARŞILAŞTIRMASI,
- ✓ 2010 VE 2011 TEK TEKLİFLİ ALIM ORANLARI VE KALEM BAZINDA ORTALAMA TEKLİF SAYISI VE ALIMLARIN STANDART SÜREÇLERLE KIYASLANMASI



SATINALMA YÖNETİMİ

Örnek Grafik 1

HAGED, İhale Süreç Kriterlerine Uyumluluk, 2010-2011



■ Toplam 2010 YILI ORAN

50,000%

100,000%

52,000%

48,000%

75,000%

■ Toplam 2011 YILI İLK 7 AY ORAN

86,000%

100,000%

76,000%

39,000%

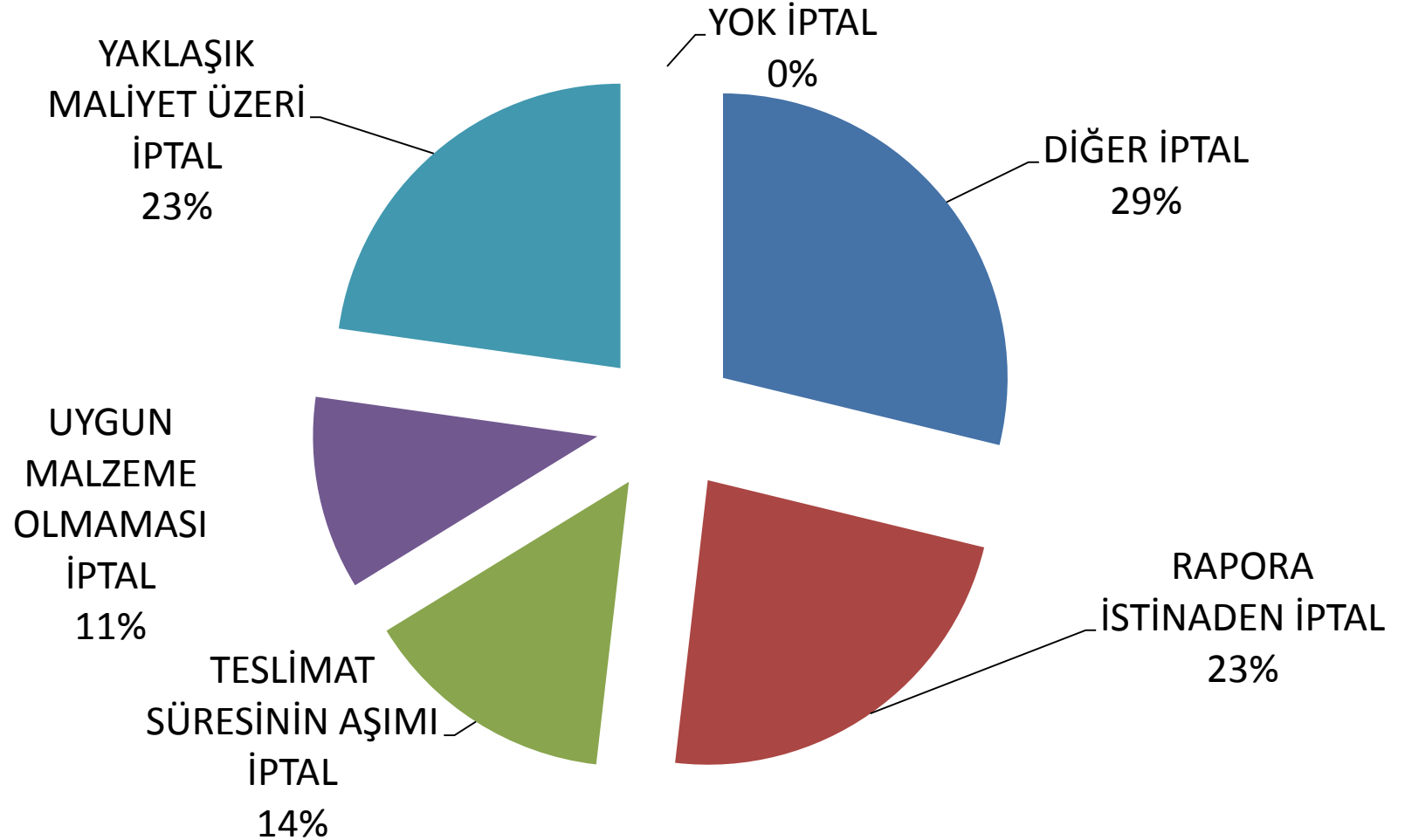
83,000%



SATINALMA YÖNETİMİ

Örnek Grafik 2

HAGED, Mal Alımları İptal Kalemleri Oranı, 2010

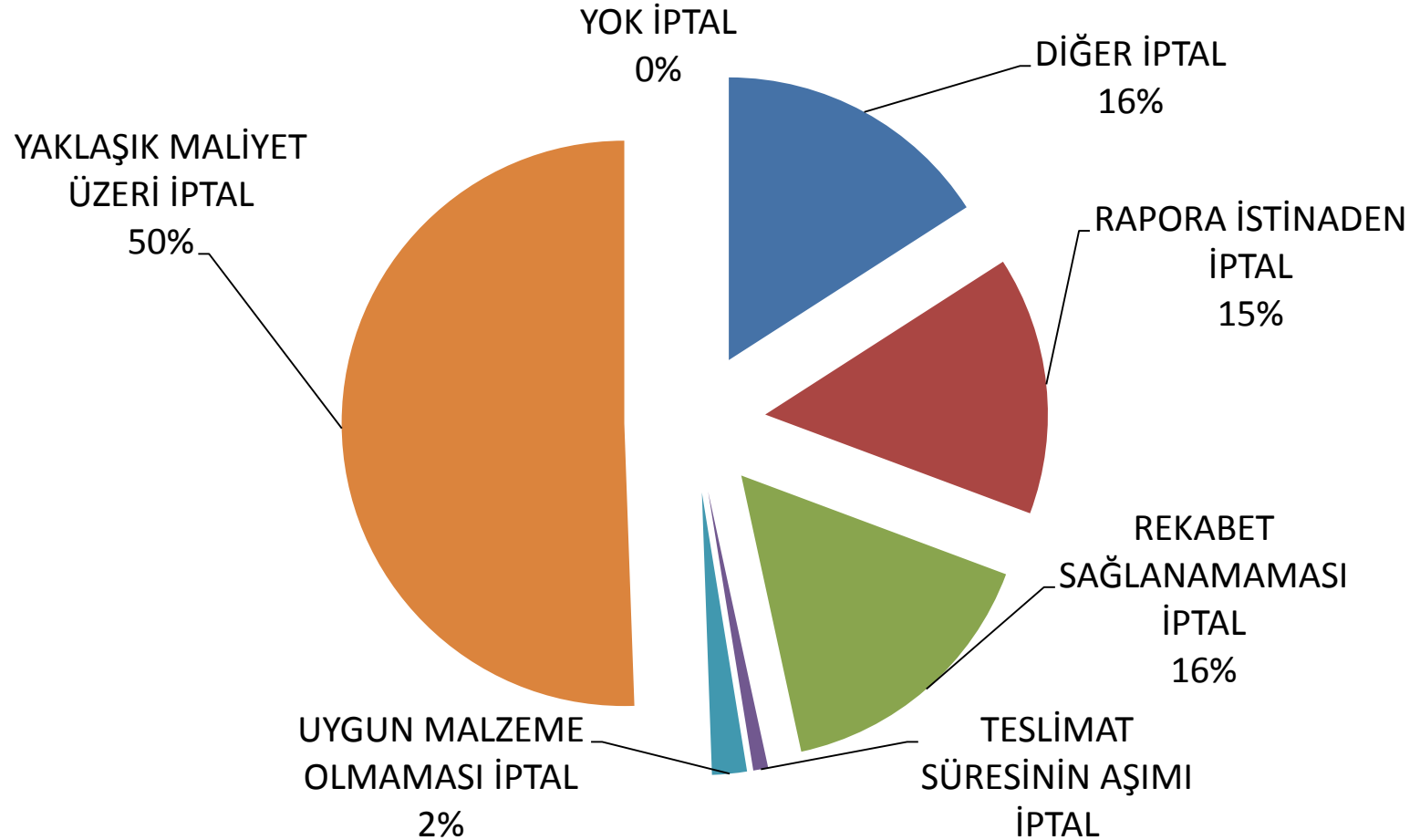




SATINALMA YÖNETİMİ

Örnek Grafik 3

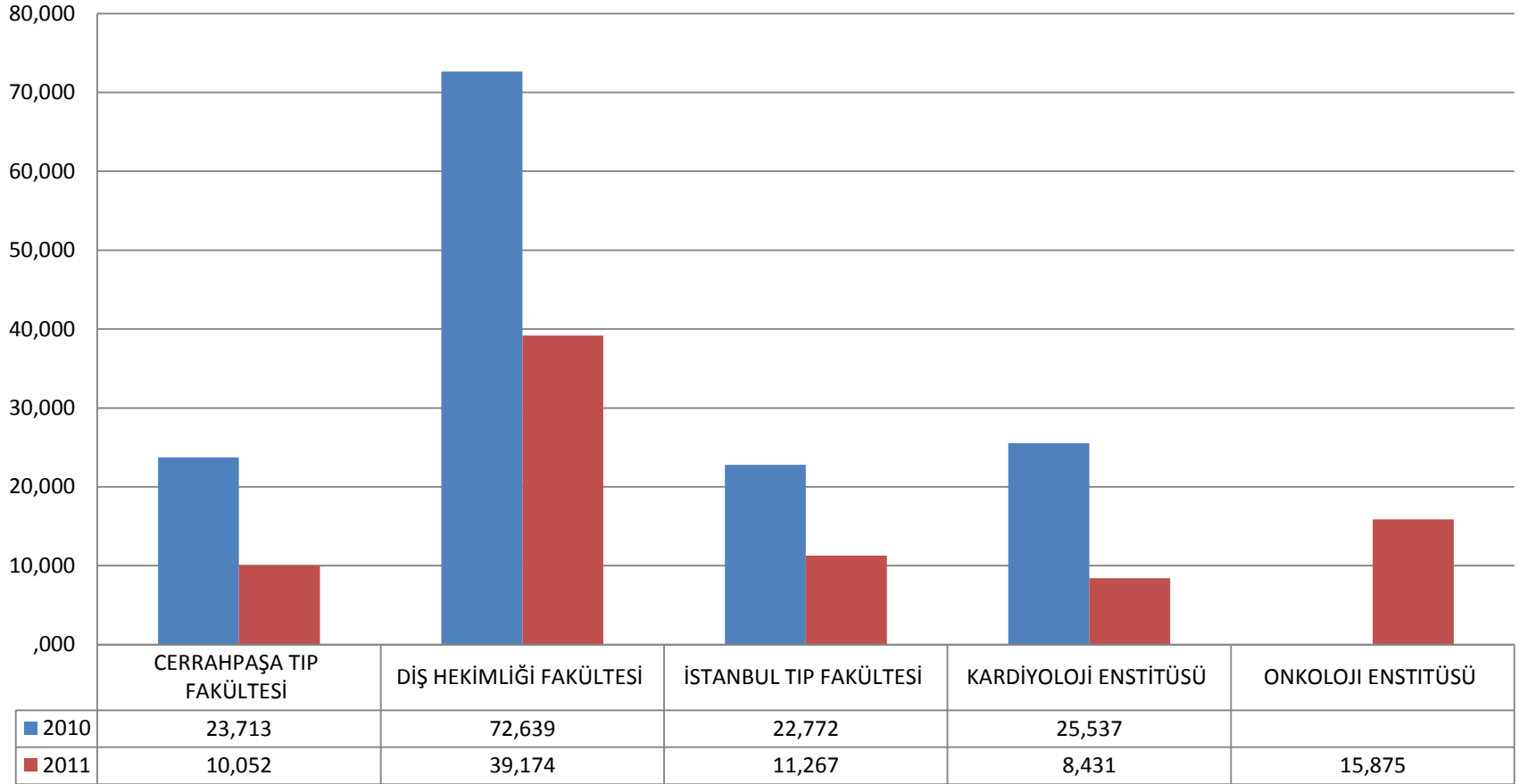
HAGED, Mal Alımları İptal Kalemleri Oranı, 2011





SATINALMA YÖNETİMİ

Örnek Grafik 4
HAGED, Doğrudan Temin
Ortalama İhale Süresi Karşılaştırması, 2010-2011





YAPILANLAR-XII



BİLGİ İŞLEM YÖNETİMİ

- ✓ NETWORK KURULUM, KOORDİNASYON, TAKİP, KONTROL,
- ✓ İSHOP KURULUM;
 - KARDİYOLOJİ ENSTİTÜSÜ KURULUM, ŞUBAT 2011
 - ONKOLOJİ ENSTİTÜSÜ, DIŞ HEKİMLİĞİ FAKÜLTESİ KURULUM TEMMUZ 2011
- ✓ KATKIYA DAYALI EK ÖDEME SİSTEMİ PROGRAM GELİŞTİRME VE ÖDEME;
 - USUL ESAS BELİRLEME,
 - PROGRAM GELİŞTİRME, VERİ GİRİŞİ, KALİBRASYON,
 - YÖNETİM KURULU KARARLARI,
 - MAYIS 2011 İLK ÖDEME;
 - ❖ KARDİYOLOJİ ENSTİTÜSÜ,
 - ❖ DIŞ HEKİMLİĞİ FAKÜLTESİ,
 - ❖ ONKOLOJİ ENSTİTÜSÜ,
 - ❖ İSTANBUL TIP VE CERRAHPAŞA TIP FAKÜLTELERİ,



YAPILMAKTA OLANLAR VE PLANLANANLAR-I YERİNDE, YENİDEN, ACİL YAPIM



NEDEN ?

- ✓ JEOLojİK/TOPOGRAfİK YAPIDAN KAYNAKLANAN OLASI DEPREM RİSKLERİ,
- ✓ MEVCUT BİNALARI ACİL BOŞALTMA İHTİYACI,
- ✓ AFET DURUMUNDA ORGANİZASYON OLASILIKLARI,
- ✓ ESKİMİŞ VE DAHA YÜKSEK MALİYETLE İŞLETİLEN ALTYAPI,
- ✓ YENİDEN YAPILANMA VE DEĞİŞİME İHTİYAÇ;
 - SOSYAL / KENTSEL DİNAMİKLERLE İLİŞKİ VE DÜNYA EĞİLİMLERİ,
 - HASTA VE ÖĞRENCİ TOPLUKLARININ TALEBİ,
 - ULAŞIMDA BUGÜN VE GELECEK OLASILIKLARI,
 - EKONOMİK KATMA DEĞERLER,
- ✓ İŞLEVE YÖNELİK HİZMET SUNUCU EKİP VE KULLANICI TALEPLERİ,



YAPILMAKTA OLANLAR VE PLANLANANLAR-II



YERİNDE, YENİDEN, ACİL YAPIM

- ✓ BİLİMSEL VE ULUSLARARASI KARŞILAŞTIRMALI GEREKÇELER,
- ✓ KAMU SAĞLIK YATIRIM POLİTİKALARININ ANALİZİ;
 - MEVCUT YATIRIM BÜTÇESİNİN DEVAMI İLE 47 YIL,
 - DPT YILLIK YATIRIM BÜTÇESİNİN TAMAMININ TAHSİSİ İLE EN AZ 8 YIL
- ✓ ALTERNATİF YERLEŞKELERDE MALİYET KİYASLAMASI,
- ✓ OLASI İŞBİRLİĞİ SEÇENEKLERİ;
 - BÜYÜŞEHİR VE FATİH BELEDİYE BAŞKANLIKLARI "YENİLEME ALANI",
 - İL ÖZEL İDARESİ TEKNİK VE MALİ DESTEĞİ,
 - DPT YATIRIM DESTEĞİ,
 - KAMU ÖZEL ORTAKLIĞI (PPP) MODELİ,
 - TOKİ MODELİ,
- ✓ DPT, YÖK, MİLLİ EĞİTİM BAKANLIĞI, BAŞBAKANLIK İNCELEME VE ONAY SÜREÇLERİ;
 - GEREKÇELİ BAŞVURU,
 - İHTİYAÇ PLANLAMASI EKİP ÇALIŞMASI,
 - PROTOKOL HAZIRLIĞI,
 - BAŞBAKANLIK ONAYI,
 - AŞAMALI YIKIM VE YAPIM PLANLAMASI,
 - YASAL GEREKLERİN TAMAMLANMASI,



YAPILMAKTA OLANLAR VE PLANLANANLAR-III



✓ SÜREÇ YÖNETİMİ ÇALIŞMALARI;

- TIBBİ HİZMETLER,
- İNSAN KAYNAKLARI,
- GELİR İDARESİ,
- GİDER İDARESİ,
- TAŞINIR MAL,
- GENEL İDARE,



NEDEN SÜREÇ ANALİZİ ?



- ✓ REKABET ETMEK İÇİN EN İYİYİ YAPMAK, DAHA İYİYİ BULMAK,
- ✓ OLUŞACAK HATALAR İÇİN ÖNCEDEN ÖNLEM ALMAK,
- ✓ YENİDEN YAPILANMA VE DEĞİŞMEYE İHTİYAÇ DUYMAK,
- ✓ KULLANICI BEKLENTİLERİNİ AŞMAK (BEKLENTİ YÖNETİMİ),
- ✓ KALICI BAŞARI SAĞLAMAK,



YAPILMAKTA OLANLAR VE PLANLANANLAR-IV



✓YENİ HASTANE OTOMASYONU (İSHOP) DEVREYE ALMA ÇALIŞMALARI;

- TEMMUZ 2011, ONKOLOJİ ENSTİTÜSÜ,
- TEMMUZ 2011, DİŞ HEKİMLİĞİ FAKÜLTESİ,
- EKİM 2011, İSTANBUL TIP FAKÜLTESİ'NDE BAŞLAMA,
- EKİM 2011, CERRAHPAŞA TIP FAKÜLTESİ'NDE BAŞLAMA,



YAPILMAKTA OLANLAR VE PLANLANANLAR-V GELİR ARTTIRICI ÖNLEMLER



SGK;

- ✓ DÖNEM SONU FATURA KESİMİNİN MUTLAK TEMİNİ,
- ✓ FATURALANAMAYAN HİZMETLERİN FATURALANMASI,
- ✓ KAÇAKLARIN EN AZA İNDİRİLMESİ,
- ✓ KESİNTİ ORANLARININ DÜŞÜRÜLMESİ,
- ✓ ÖZELLİKLİ HİZMETLERE YÖNELME,
- ✓ DRGs MODELİNE GEÇME,

GELİR ÇEŞİTLİLİĞİ OLUŞTURULMASI;

- ✓ CARİ FİYATLARLA HİZMET,
- ✓ FATURALANAMAYAN HİZMET KALMAMASI,
- ✓ İSTİSNAİ HİZMETLERE YÖNELME,
- ✓ TAMAMLAYICI SAĞLIK SİGORTA MODELİ OLUŞTURMA (THY PİLOT MODELİ)



YAPILMAKTA OLANLAR VE PLANLANANLAR-VI



GİDER AZALTICI ÖNLEMLER

- ✓ TOPLU ALIM,
- ✓ MAL VE HİZMET DEVRİ,
- ✓ KAYNAKLARIN ORTAK KULLANIMI,
- ✓ KURUM DIŞI ORTAK İHALE,

GİDER YÖNETİMİ;

- ✓ ETKİN LOJİSTİK VE KAYNAK YÖNETİM SİSTEMİ,
- ✓ STOK DEVİR HIZININ ARTTIRILMASI,
- ✓ ANALİTİK BÜTÇE VE MALİYET MUHASEBESİNE GEÇİŞ,



YAPILMakta OLANLAR VE PLANLANANLAR-VII



İZLEME DEĞERLENDİRME SİSTEMİ

- ✓ SIKLIK VE MALİYET VERİ SETİ OLUŞTURULMASI,
- ✓ STANDARTLAŞTIRILMIŞ, DOĞRU VERİ TOPLAMA, VERİ ANALİZİ,
- ✓ KURUM İÇİ VE DIŞI KARŞILAŞTIRMA,
- ✓ KURUM İÇİ SÜREKLİ EĞİTİM,
- ✓ KARAR DESTEK SİSTEMİ OLUŞTURMA,
- ✓ İNTERAKTİF HAGED WEB SİTESİ=HAGED PORTAL
- ✓ HAGED RADYO



KRİTİK KARAR NOKTALARI



- ✓ **BELİRSİZLİKLER VE MOTİVASYON EKSİKLİĞİ,**
- ✓ **DEĞİŞİM YÖNETİMİ,**
- ✓ **BİLGİ EKSİKLİĞİ VE İLETİŞİM,**
- ✓ **FARKLI BİR YÖNETİM MODELİ UYGULAMASI,**
 - Yönetim Kurulu Yapısı (CEO/Yönetim Kurulu)
 - “Ben Merkezli” değil, “Katılımcı” Yönetim,
- ✓ **BÜROKRATİK değil STRATEJİK YÖNETİM için YENİ BİR KURUM KÜLTÜRÜ;**
 - Yönetim alanını daraltmayı hedeflemeyen,
 - İmza ve onay yetkilerini üzerine almayan,
 - Bilgi ve Deneyim Aktarımı Esaslı,
 - Sonuç Odaklı “Ortak Akıl” ile “Hesap Verebilir” ve “Bilgiye Dayalı Yönetim”



**KURUM KÜLTÜRÜNÜ YERLEŞTİRME GAYRETLERİNDE
DESTEK, SABIR VE HOŞGÖRÜ,**



ÜNİVERSİTE HAŞTANELERİ SORUNLARI VE ÇÖZÜM ÖNERİLERİ

**ÇALIŞMA VE SOSYAL GÜVENLİK BAKANİ SAYIN FARUK ÇELİK TOPLANTISI
İSTANBUL ÜNİVERSİTESİ
13 EYLÜL 2011**



AMAÇ

Üniversite Sağlık Uygulama Araştırma Merkezlerinin (Üniversite Hastaneleri);

- ✓ sorunlarını değerlendirmek,
- ✓ nedenlerini ortaya koymak ve çözüm yolları üretmek,
- ✓ bilgi ve deneyimlerini paylaşmak,
- ✓ çağdaş sağlık hizmetiyle birlikte,
- ✓ eğitim ve araştırma faaliyetlerini etkinleştirmek ve
- ✓ **ortak hareket etmeyi sağlamak.**



KURULUŞ VE SÜREÇ

PLATFORM; Nisan 2009, İstanbul

I.Toplantı; 18-19 Nisan 2009, **İstanbul** Üniversitesi, İstanbul

II.Toplantı; Mayıs 2009, **Hacettepe** Üniversitesi, Ankara

III.Toplantı; Kasım 2009, **Gaziantep** Üniversitesi, Gaziantep

IV.Toplantı; Ocak 2010, **Ege** Üniversitesi, İzmir

DERNEK; Başvuru 2010 Şubat, Resmi Kuruluş 2010 Mart

V.Toplantı; Nisan 2010, **Ondokuz Mayıs** Üniversitesi, Samsun

VI.Toplantı; Kasım 2010, **Anadolu** Üniversitesi, Eskişehir

VII.Toplantı; Ocak 2011, **Kocaeli** Üniversitesi, Kocaeli

VIII.Toplantı; Mayıs 2011, **Selçuk ve Konya** Üniversiteleri, Konya

IX.Toplantı; Haziran 2011, **Atatürk** Üniversitesi, Erzurum

X.Toplantı; 7-8 Ekim 2011, **Marmara** Üniversitesi, İstanbul



YAPI VE YÖNETİM

PLATFORM İCRA KURULU (Nisan 2009-Nisan 2010)

Yunus SÖYLET, İstanbul Üniversitesi Rektörü-YÖK Üyesi
Uğur ERDENER, Hacettepe Üniversitesi Rektörü
Candeğer YILMAZ, Ege Üniversitesi Rektörü
Mehmet Yavuz COŞKUN, Gaziantep Üniversitesi Rektörü
Hüseyin AKAN, Ondokuz Mayıs Üniversitesi Rektörü

DERNEK GENEL KURULU (Nisan 2010)

Nisan 2010, Samsun
Eylül 2010, İstanbul

DERNEK YÖNETİM KURULU (Nisan 2010)

Başkan	Yunus SÖYLET, İstanbul Üniversitesi Rektörü-YÖK Üyesi
Başkan Yardımcısı	Uğur ERDENER, Hacettepe Üniversitesi Rektörü
Genel Sekreter	Haluk ÖZSARI, İstanbul Üniversitesi Öğretim Üyesi
Sayman	Sadık KILIÇTURGAY, Uludağ Üniversitesi Tıp Fakültesi Eski Dekanı
Üyeler	Candeğer YILMAZ, Ege Üniversitesi Rektörü Mehmet Yavuz COŞKUN, Gaziantep Üniversitesi Rektörü Hüseyin AKAN, Ondokuz Mayıs Üniversitesi Rektörü Peyami CİNAZ, Gazi Üniversitesi Tıp Fakültesi Dekanı İbrahim DEMİR, Akdeniz Üniversitesi Eski Rektör Yardımcısı



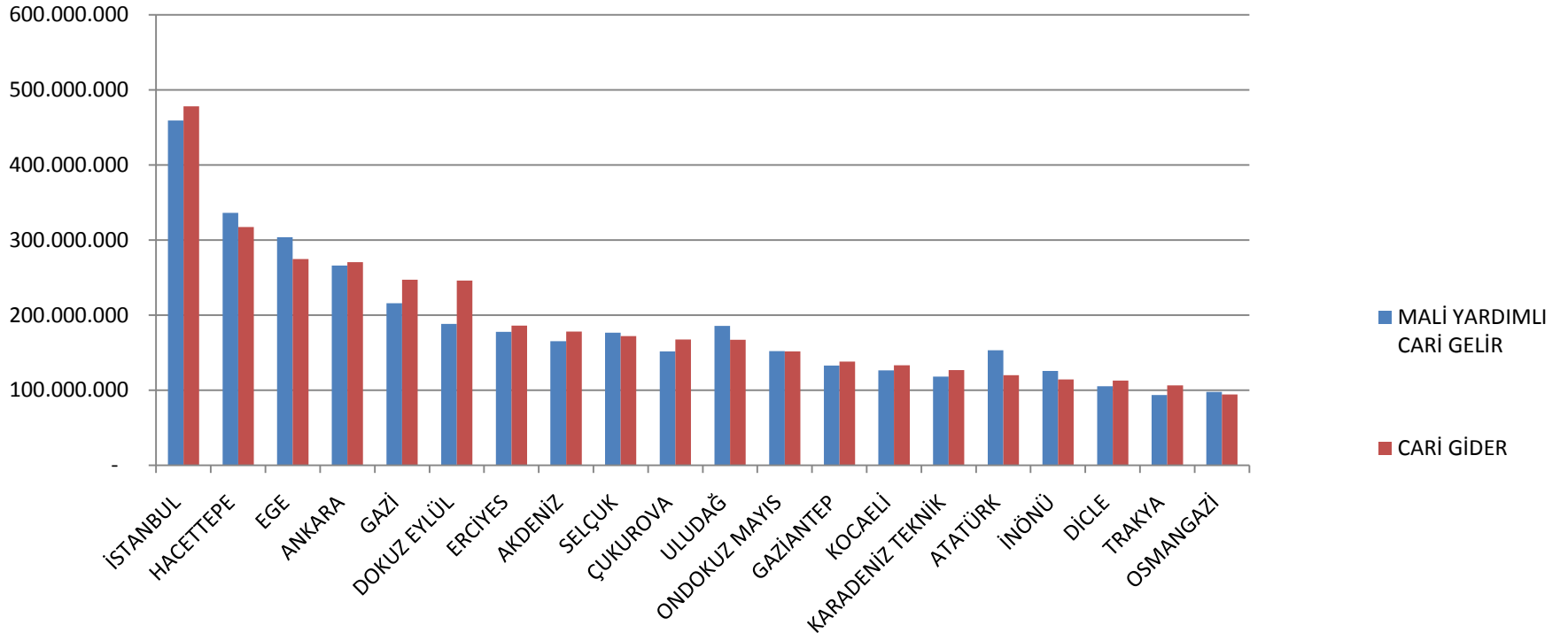
YAPI VE YÖNETİM

ÇALIŞMA KURULLARI (Temmuz 2009)

1. GERİ ÖDEME ÇALIŞMA KURULU
2. TIP EĞİTİMİ MALİYETİ ÇALIŞMA KURULU
3. MEVZUAT ÇALIŞMA KURULU
4. STRATEJİ ÇALIŞMA KURULU
5. PERFORMANS ÇALIŞMA KURULU
6. AFFİLİYASYON ÇALIŞMA KURULU
7. SAĞLIK İNSANGÜCÜ PLANLAMASI ÇALIŞMA KURULU

ÜNİVERSİTE HASTANELERİ MEVCUT DURUM

CARİ GELİR-GİDER, 31.12.2010 (Kaynak:Maliye Bakanlığı, Muhasebat Genel Müdürlüğü, 12.09.2011)



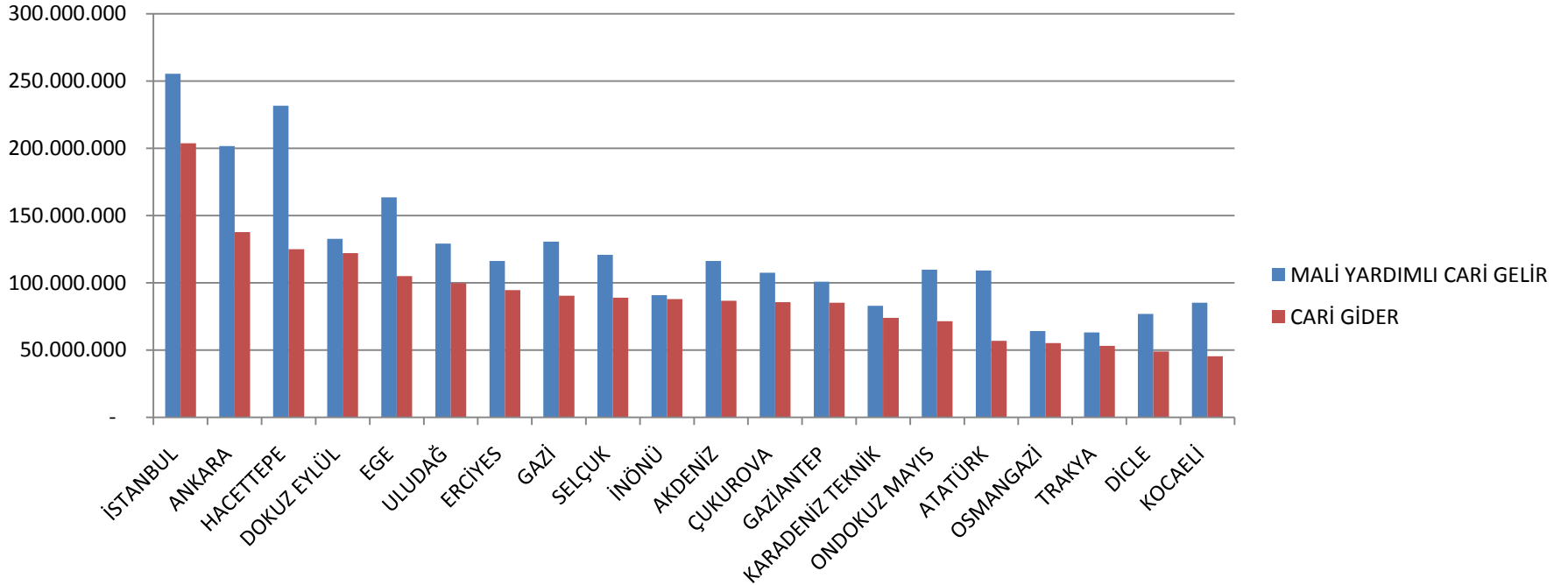
ÜNİVERSİTE HASTANELERİ MEVCUT DURUM

CARİ GELİR-GİDER, 31.07.2011 (Kaynak:Maliye Bakanlığı, Muhasebat Genel Müdürlüğü, 12.09.2011)

KURUM ADI	MALİ YARDIMLI CARİ GELİR	CARİ GİDER	MALİ YARDIM TUTARI
İSTANBUL	255.280.622	203.703.441	-
ANKARA	201.609.814	137.737.660	10.987.200
HACETTEPE	231.555.225	124.969.307	64.842.750
DOKUZ EYLÜL	132.669.324	122.162.253	-
EGE	163.438.950	105.074.051	-
ULUDAĞ	129.175.270	99.855.690	25.475.850
ERCIYES	116.308.610	94.622.970	-
GAZİ	130.572.268	90.490.969	-
SELÇUK	120.808.142	88.975.129	1.360.800
İNÖNÜ	90.816.677	88.001.619	2.540.700
AKDENİZ	116.173.390	86.748.442	4.288.950
ÇUKUROVA	107.424.273	85.634.890	-
GAZİANTEP	100.810.000	85.102.742	4.056.300
KARADENİZ TEKNİK	83.001.030	73.900.052	-
ONDOKUZ MAYIS	109.849.836	71.392.202	5.700.150
ATATÜRK	109.219.022	56.831.803	-
OSMANGAZİ	64.234.818	55.244.216	-
TRAKYA	63.077.867	53.143.695	7.425.450
DİCLE	76.856.830	49.032.681	6.949.800
KOCAELİ	85.275.722	45.328.994	-

ÜNİVERSİTE HASTANELERİ MEVCUT DURUM

CARİ GELİR-GİDER, 31.07.2011 (Kaynak:Maliye Bakanlığı, Muhasebat Genel Müdürlüğü, 12.09.2011)

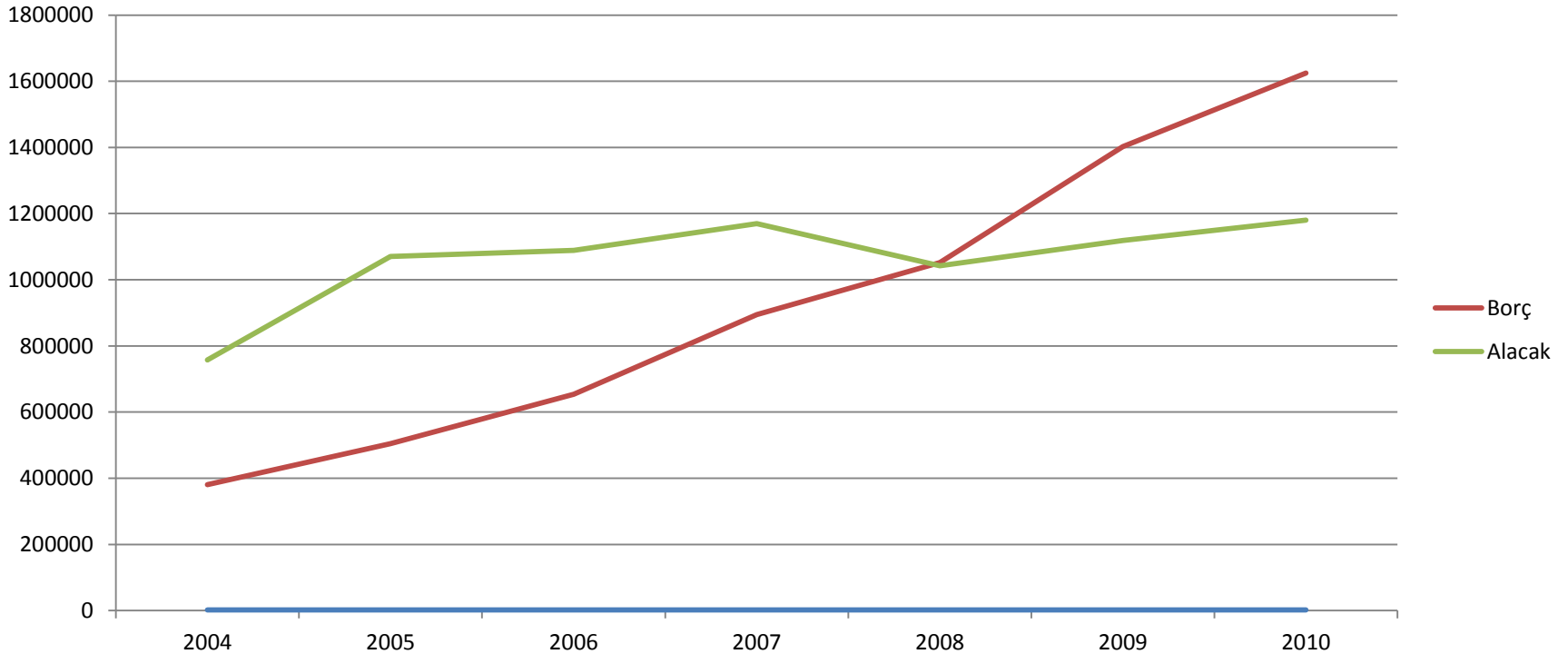


ÜNİVERSİTE HASTANELERİ MEVCUT DURUM

DÖNER SERMAYE BÜTÇELERİ BORÇ-ALACAK DURUMU

(Kaynak: Üniversite Hastaneleri Birliği Analizi, Eylül 2011)

(Bin TL)





ÜNİVERSİTE HASTANELERİ BİRLİĞİ İLE SİYASİ VE BÜROKRATİK KARAR VERİCİLER ARASINDA YAPILAN ORTAK ÇALIŞMALAR

- ✓ 2009 Temmuz'dan başlayarak;

Devlet Bakanı ve Başbakan Yardımcısı Sayın Ali BABACAN koordinatörlüğünde,
Devlet Bakanı Sayın Cevdet YILMAZ,
Maliye Bakanı Sayın Mehmet ŞİMŞEK,
Sağlık Bakanı Sayın Recep AKDAĞ,
Çalışma ve Sosyal Güvenlik Bakanı Sayın Ömer DİNÇER ile

ilgili Müsteşarlar, Kurum Başkanı, Müsteşar Yardımcıları, Genel Müdürler ve

Üniversite Hastaneleri Birliği Platformu İcra/Yönetim Kurulu ve ilgili Çalışma Kurulu Üyelerinin

katıldığı, 13 ayrı toplantı yapılmıştır.



ÜNİVERSİTE HASTANELERİ BİRLİĞİ İLE SİYASİ VE BÜROKRATİK KARAR VERİCİLER ARASINDA YAPILAN ORTAK ÇALIŞMALAR

✓ Toplantılar sonrasında;

Döner Sermaye Gelirlerinden alınan %5 olan Hazine kesintisinin

2010 yılında %3,

2011 yılında %1

olarak uygulanmasına karar verilmiştir.



ÜNİVERSİTE HASTANELERİ BİRLİĞİ İLE SİYASİ VE BÜROKRATİK KARAR VERİCİLER ARASINDA YAPILAN ORTAK ÇALIŞMALAR

- ✓ 2010 Mayıs ayı içinde, gelinen nokta; Üniversite Hastaneleri Birliği Yönetimi tarafından Sayın Başbakan'a arz edilmiş,
- ✓ Sayın Başbakan tarafından, Devlet Bakanı ve Başbakan Yardımcısı Sayın Ali BABACAN Koordinatör olarak görevlendirilerek;
 - 12 ayrı Ortak Çalışma Grubu ile 2 ay süren hazırlıklar sonrasında,
 - 21 Haziran 2010'a kadar kısa dönemde acilen yapılacaklar ile
 - 2010 yılı sonu kadar, orta dönemde yapılacak "Yapısal İyileştirmeler" belirlenmiştir.
- ✓ Yapılan hazırlıklar, 23 Haziran 2010 tarihinde Sayın Bakanlara sunulmuş, kanun tasarısı hazırlıkları başlatılarak, TBMM'de kabul edilen 23 Temmuz 2010 tarih ve 6009 sayılı Yasa ile Üniversite Hastanelerinin borçlarına yönelik düzenleme yapılmıştır.



ÜNİVERSİTE HASTANELERİ BİRLİĞİ İLE SİYASİ VE BÜROKRATİK KARAR VERİCİLER ARASINDA YAPILAN ORTAK ÇALIŞMALAR

- ✓ Eylül ve Ekim 2010 tarihlerinde, Maliye Bakanlığı'nın 6009 sayılı Yasa'nın uygulanmasına yönelik hazırlıkları tamamlayarak, Yasa kapsamına giren 28 Üniversite'nin borçlarına karşılık yapılacak kaynak aktarımının usul ve esaslarını oluşturmuş,
- ✓ 22 Üniversite Rektörlüğü Maliye Bakanlığı'na Protokol imzalamak kaydıyla kaynak talebinde bulunmuş,
- ✓ 4 taksit halinde 380.723.000 TL.'nin 22 Üniversite Hastanesine aktarımına ilişkin Bakanlar Kurulu Kararı 11 Kasım 2010 tarih ve 27756 sayılı Resmi Gazete'de yayınlanarak yürürlüğe girmiştir.



ÜNİVERSİTE HASTANELERİ BİRLİĞİ İLE SİYASİ VE BÜROKRATİK KARAR VERİCİLER ARASINDA YAPILAN ORTAK ÇALIŞMALAR

- ✓ 25 Şubat 2011 tarih ve 27857 sayılı Resmi Gazete’de yayınlanan 6111 sayılı Yasa’nın Geçici 15.maddesi ile Üniversite Hastaneleri’nde “Öğretim Üyesi Farkı” alınmamasının karşılık;

"Devlete ait üniversitelerin tıp ve dış hekimliği fakültelerine bağlı sağlık uygulama ve araştırma merkezi döner sermaye işletme birimlerinde 2011 yılında ortaya çıkabilecek nakit ihtiyaçlarının karşılanması amacıyla; söz konusu işletmelerin 2010 yılında elde ettiği mesai dışı gelirlerine 2011 yılı için öngörülen deflatör oranının uygulanması suretiyle bulunacak tutar ile bu işletme birimlerinin 2010 yılında gerçekleşen toplam gelirlerinin yüzde onuna tekabül eden tutardan fazla olanı, Sosyal Güvenlik Kurumu Başkanlığı tarafından 2011 yılı içinde her ayın en geç 15 ine kadar eşit taksitler halinde ödenmesi"

hükme bağlanmıştır.



ÜNİVERSİTE HASTANELERİ ANA SORUNLARI-I

1. 26 Ağustos 2011 tarih ve 650 sayılı Kanun Hükmünde Kararname "TAM GÜN"

- a. Üniversite'de eğitim/araştırma/hizmetin ayrılmaz bütünlüğünün ortadan kalkması,
- b. Öğretim Üyesi Kaybı + Hizmet ve Gelir Azalması,

2. Gelirin gideri karşılamaması;

- a. Artan hizmet üretimi ve maliyetlerine karşın azalan hizmet bedelleri,
 - ✓2005-2010 döneminde; doğalgaz % 42, su % 44, asgari ücrette ise % 56 artışa rağmen,
 - ✓Yaklaşık 6 yıldır artmayan SUT fiyatları,
 - ✓Hatta SUT işlem kalemlerinin üçte birini aşan kısmında bazı işlemlerde % 70'i bulan fiyat düşürülmesi,
 - ✓Özel bütçede aşırı kısıntı,
 - ✓Borç nedeni ile satın alma maliyetlerinin yükselmesi,
- b. Üniversite hastanelerinin verdiği özellikli sağlık hizmetleri ile uyumsuz SUT işlem fiyatları,



ÜNİVERSİTE HASTANELERİ ANA SORUNLARI-II

3. Üniversite Hastaneleri'nde Merkezi Stratejik Planlama olmayışı;

- Yapısal olarak kaynak kullanımı, yönetim ve işletme sorunları ile
- Gelir, gider, stok, personel yönetimi ve model hataları,
- Henüz "Birlik" olamama,

4. Tek gelir kaynağının hizmet sunumu olması;

- Üniversitelerin ana görevi olan eğitim ve araştırmaya ayrı kaynak tahsisinin bulunmaması ,
- Kaynak çeşitliliği kısıtlılığı (Sağlık turizmi, özel sağlık sigortalılara hizmet, özel koşullarda "fiyat farkı"),

5. Geri ödeme sorunları;

- Ödeme süresine yönelik taahütlerin yerine gelmesine rağmen, halen fatura kesintileri ve gecikmeler,
- Giderek artan satınalma bedelleri,

6. Kamu hastanelerine farklı yaklaşımlar;

Başta insangücü (4b) olmak üzere, gelir-gider kalemlerine yatırım/işletme maliyeti yükü,



ÜNİVERSİTE HASTANELERİ ANA SORUNLARI-III

SONUÇ :

hizmet sundukça zarar eden ve borçlanan,

basit ve kısa süren işlemlere ağırlık vermeye yönelmek zorunda bırakılan,

bir işletme olarak yönetilemez hale gelen

Üniversite Hastaneleri...

ÜNİVERSİTE HASTANELERİ ANA SORUNLARININ ÇÖZÜM ÖNERİLERİ-I

- 1. 26 Ağustos 2011 tarih ve 650 sayılı Kanun Hükmünde Kararname ile getirilen "TAM GÜN" düzenlemesi ACİLEN ÜNİVERSİTE OLMA GEREĞİNE UYGUN MODELE DÖNÜŞTÜRÜLMELİDİR,**
- 2. Gelirin gideri karşılayabilmesi için;** ağırlıklı olarak bakılmakta olan komplike vakalar ile yine "Üniversite Hastanesi"nin verdiği sağlık hizmetlerinin en büyük oranını oluşturan **özellikli** vaka olarak yatan hastaların **SUT işlem fiyatlarının**, üniversiteler lehine **farklılaştırılması** sağlanmalıdır,
- 3. Kamu Üniversite Hastanelerinde** sadece SGK fiyatı yerine, "Üniversite Hastaneleri'nde, gereken hizmetlerde, gerekirse **üst sınır belirlenerek "fark alma" sağlanmalı, bireysel emeklilik benzeri Tamamlayıcı Sigortası** ile kaynak çeşitliliği **oluşturulmalıdır,**
- 4. Neredeyse tek kaynak olma özelliğine ulaşan** Döner Sermayelerdeki aşırı yükün; **personel istihdamı, araştırma ve yatırım giderleri** gibi alt kalemleri **Özel Bütçe'den karşılanmalıdır,**
- 5. Üniversite Hastanesi olma gereği** verilmekte olan **lisans ve lisansüstü eğitim finansal yükünün**, ulusal ve uluslararası örnekler de dikkate alınarak, **prim bazlı gelire sahip olan SGK tarafından üstlenilmemesi** için, Üniversite Hastanesi yıllık toplam sağlık hizmet üretim bedelinin en az %20 en fazla %30'u oranında Üniversiteye öğrenci başına **Özel Bütçe'den ayrı kaynak tahsisi** hazırlıklarına 2012 Bütçesi kapsamında başlanmalıdır,

ÜNİVERSİTE HASTANELERİ ANA SORUNLARININ ÇÖZÜM ÖNERİLERİ-II

- 6. Tüm bilgilendirmelere rağmen,** halen bazı Üniversite Hastanelerimizin bulunduğu bölgelerde daha yoğunlukla sürdürülen ve büyük çoğunluğu **barkoddan kaynaklanan SGK kesintilerine rasyonel bir çözüm** üretilmemelidir,
- 7. Sorunların çözümüne yönelik köklü adımlardan birisi olarak,** yatan hastaların tedavisinden kaynaklanan zarar olduğundan, **SGK Üniversite Hastanelerinde DRG ile geri ödeme yöntemine geçmelidir,**
- 8. Üniversite Hastaneleri** döner sermayelerinin yeniden yapılandırılması kapsamında, gelir-gider-stok-personel yönetimi gibi alanlarda **izleme değerlendirme sistemi kurulmalıdır,**
- 9. Üniversite Hastaneleri'nde gider azaltıcı müdahale alanı olarak,** 2010 yılında Üniversite Hastaneleri Birliđi tarafından önerilen ve Kamu İhale Kurumu'nun yaptığı düzenlemeye rağmen çözülemeyen **ortak ihale de yapılabilmesine yönelik,** uluslararası örnekleri bulunan (Almanya gibi), **Üniversite Hastaneleri'nin kamu tüzel kişiliğine haiz "Birlik" olarak yapılanmasını sağlayacak yasal düzenleme** gerçekleştirilmelidir,
- 10.Üniversitelerin ek ödeme(performans) mevzuatı yeniden düzenlenmelidir,**



SONUÇ OLARAK; "ÜNİVERSİTE HASTANELERİ" NİN SGK'DAN BEKLENTİLERİ

- ✓ SORUNLARA ÇÖZÜM BULMADA, "ORTAK AKIL" İLE BİRLİKTE HAREKET,
- ✓ TEK GELİR KAYNAĐI SGK OLMAYAN, BAŐKA GELİR KAYNAKLARININ DA KULLANIMI,
- ✓ SGK FİYATLARINDAN ÜST SINIRI BELİRLENMİŐ "ÖZEL KOŐULLARDA FARK ALMA",
- ✓ RASYONEL /OBJEKTİF GERİ ÖDEME MEKANİZMASI KURULMASI,
- ✓ FİYAT OLUŐTURMA VE FATURA DENETİMİNDE TEMSİLİYET,



TOPLANTI SONRASI BİLGİ NOTU, 19 EYLÜL 2011

650 SAYILI KANUN HÜKMÜNDE KARARNAME NE GETİRİYOR?

Mesai saati sonrası yükseköğretim kurumu dışında /özel çalışan Tıp ve Diş Hekimliği Fakültesi Öğretim Üyeleri;

- ✓ Üniversitelerdeki sağlık uygulama araştırma merkezlerinde (hastaneler)
 - hasta bakamıyor,
 - vizit yapamıyor,
 - reçete yazamıyor,
 - laboratuvar işlemleri (radyolojik tetkik, nükleer tıp ve benzeri) raporlayamıyor,
 - girişimsel işlemler ve ameliyatlara yapamıyor,

- ✓ Sağlık Kurulu ve İlaç Raporlarına imza atamıyor,

TOPLANTI SONRASI BİLGİ NOTU, 19 EYLÜL 2011

650 SAYILI KANUN HÜKMÜNDE KARARNAME NE GETİRİYOR?

SONUÇ:

- ✓ Üniversitelerde hekim müdahalesi yapılamayan hastalar tedavi olamadığı için özel muayenehane ve hastanelere gidişe zorlanmaktadır,
 - bu nedenle amaçlananın aksine daha fazla sayıda hasta daha fazla miktarda para ödemek zorunda kalmaktadır,
 - diğer taraftan özel hastanelere SGK faturaları en az %70 farkla ödeneceği için sağlık harcamaları da hızla artacaktır,

- ✓ Genellikle Üniversite Hastanelerinde tedavi olabilen hastalar (kemik iliği ve organ nakli gereken, özel kanser tedavisine ihtiyaç duyan, el-kol-parmak gibi uzuvları kopan, doğuştan veya kaza sonucu oluşmuş ağır vücut deformiteleri bulunan, kalp ritim bozukluğu için cerrahi tedavi gerektiren vb.), önce Üniversite dışındaki hastanelerde dolaşacak,
 - konu medyada sansasyonel haberler şeklinde yer alacak,
 - maddi imkanı olan veya mevzuatı aşabilenler yurtdışına sevk olacak,
 - tüm bu olumsuzlukların faturasını Devlet ödeyecektir,



TOPLANTI SONRASI BİLGİ NOTU, 19 EYLÜL 2011

650 SAYILI KANUN HÜKMÜNDE KARARNAME NE GETİRİYOR?

Mesai saati sonrası yükseköğretim kurumu dışında /özel çalışan Tıp ve Diş Hekimliği Fakültesi Öğretim Üyeleri;

✓Radyoloji ve laboratuvar dahil, usta-çırak usulü uygulamalı eğitim-öğretim verebilmenin yegane şartı olan sadece hasta ile yapılan sağlık hizmeti sunma faaliyetini yapamamaktadır,

✓Sadece ders anlatabilecek, teorik araştırma ve yayın yapabilecek, klinik araştırma diye nitelenen hasta üzerindeki hiçbir araştırmayı yapamayacaktır,



TOPLANTI SONRASI BİLGİ NOTU, 19 EYLÜL 2011

650 SAYILI KANUN HÜKMÜNDE KARARNAME NE GETİRİYOR?

SONUÇ:

- ✓Üniversitede tıp ve toplam 40'a yakın diğer sağlık meslekleri eğitimi ile ihtisas eğitimi ağır hasar görecek,
- ✓Araştırma faaliyetlerini sürdürmek zorlaşacak,
- ✓Sadece Üniversite Hastaneleri değil, tümüyle sağlık sistemi olumsuz etkilenecek,

TOPLANTI SONRASI BİLGİ NOTU, 19 EYLÜL 2011

650 SAYILI KANUN HÜKMÜNDE KARARNAME NE GETİRİYOR?

Mesai saati sonrası yükseköğretim kurumu dışında /özel çalışan Tıp ve Diş Hekimliği Fakültesi Öğretim Üyeleri;

✓Üniversite Rektör, Dekan, Enstitü Müdürü, Başhekim'in görev yetki ve yönetim sorumlulukları ile Bölüm/Anabilim Dalı/Bilimdalı başkanlarının nitelik ve nicelik açısından aynı olmadığı dikkate alınmadığından,

- bazı Tıp Fakülteleri'nde Bölüm/Anabilim Dalı veya Bilimdalı Başkanlarının yüzde 85'i hemen görevinden ayrılmak zorunda kalmış,
- ayrılanların yerine mevzuatın gerektirdiği vasıfta öğretim üyesi bulunamadığı için bu görevler vekaletle yürütülmeye başlanmıştır,



TOPLANTI SONRASI BİLGİ NOTU, 19 EYLÜL 2011

650 SAYILI KANUN HÜKMÜNDE KARARNAME NE GETİRİYOR?

Mesai saati sonrası yükseköğretim kurumu dışında /özel çalışan Tıp ve Diş Hekimliği Fakültesi Öğretim Üyeleri;

- ✓Gerektiğinde ücretsiz izin ve muayenehane açma izni vermemek de dahil, Üniversite yönetimlerinin hiçbir düzenleme ve takdir hakkı kalmamıştır,
- ✓Geçmişte doçent olduktan sonra 5 yıl geçmeden muayenehane açılmazken, yeni düzenleme ile Yardımcı Doçentler bile özel hastanede çalışabilecek veya muayenehane açabilecek hale gelmiştir,



TOPLANTI SONRASI BİLGİ NOTU, 19 EYLÜL 2011

650 SAYILI KANUN HÜKMÜNDE KARARNAME NE GETİRİYOR?

SONUÇ:

- ✓Üniversite yöneticilerinin koordinasyonu sağlama ve öğretim üyelerini verimli çalıştırma hakkı kalmamıştır,
- ✓Öğretim üyesi sayısı hızla azalmaya başlamıştır,
- ✓Gelirler düşmüştür, bu süreç artarak devam edeceğinden borçlanmalar başlayacak ve/veya artacaktır,

TOPLANTI SONRASI BİLGİ NOTU, 19 EYLÜL 2011

650 SAYILI KANUN HÜKMÜNDE KARARNAME NE GETİRİYOR?

ÖZET OLARAK;

- ✓TÜM TIP FAKÜLTELERİ VE ÖĞRETİM ÜYELERİ, "TAM GÜN" ÇALIŞMA KONUSUNDA TAM BİR MUTABAKAT İÇİNDE OLMALARINA RAĞMEN,
- ✓YAPILAN SAYISIZ VE UYGUN OLMADIĞI DÜŞÜNÜLEN DÜZENLEMELERLE;
TIP EĞİTİMİ,
KLİNİK ARAŞTIRMALAR İLE
ÜNİVERSİTE HASTANELERİNDE SAĞLIK HİZMET SUNUMU
OLUMSUZ BİR NOKTAYA GELMİŞTİR.

TOPLANTI SONRASI BİLGİ NOTU, 19 EYLÜL 2011

650 SAYILI KANUN HÜKMÜNDE KARARNAME UYGULAMASINA YÖNELİK ACİL ÇÖZÜM ÖNERİLERİ

26 Ağustos 2011 tarih ve 28037 sayılı Resmi Gazete’de yayımlanan **650 sayılı Kanun Hükmünde Kararname’nin 40. maddesi ile yürürlüğe giren; Yükseköğretim kurumlarının kadrolarında bulunan öğretim elemanlarına yönelik, “tam gün çalışma esası” İLKE AÇISINDAN DOĞRU BULUNMAKLA BİRLİKTE**, uygulanmasına ilişkin aşağıda sıralanan hususların dikkate alınmasında, sağlık sistemimiz açısından büyük yarar görülmektedir;

1. Üniversite Hastaneleri’nde eğitim, araştırma ve hizmet tanımları ve koşulları, “hastaya dokunmama” olarak değerlendirilen şeklinden, Üniversite Hastaneleri’nde yapılan her türlü tıbbi işlemin Sosyal Güvenlik Kurumu ödemeleri de dahil eğitim kapsamında verilmesine uygun bir ifade ile yeniden düzenlenmeli,

TOPLANTI SONRASI BİLGİ NOTU, 19 EYLÜL 2011

**650 SAYILI KANUN HÜKMÜNDE KARARNAME UYGULAMASINA
YÖNELİK ACİL ÇÖZÜM ÖNERİLERİ**

2.Yükseköğretim kurumlarının kadrolarında bulunan öğretim elemanlarına;

- a. emekliliklerine yansıyan yeterli maaş verilmesi,
- b. sadece hizmeti değil, eğitim ve araştırmayı da dikkate alan yeni bir ek ödeme mevzuatı geliştirilmesi,
- c. öğretim üyeleri ile Üniversite yönetimleri arasında, atama yükseltme değerlendirmelerinde kullanılabilecek yıllık ek gelir miktar ve koşulları ile hizmet kalitesi göstergelerini de içeren performans kriterlerini tanımlayan bir anlaşma yapılarak, saydam ve denetime açık bir şekilde izlenmesi,



TOPLANTI SONRASI BİLGİ NOTU, 19 EYLÜL 2011

650 SAYILI KANUN HÜKMÜNDE KARARNAME UYGULAMASINA YÖNELİK ACİL ÇÖZÜM ÖNERİLERİ

3. Üniversite Hastanelerinde görev yapan öğretim elemanlarının, Sosyal Güvenlik Kurumu ile Üniversite Hastaneleri'nin birlikte belirleyeceği koşullarda, özel hastaneler ile Vakıf Üniversitesi Hastanelerinde mesai saatleri sonrası çalışabilmesine yönelik olarak, ilgili mevzuatında yeni bir düzenleme yapılması,

4. Üniversite Hastanelerinde, Üniversite yönetiminin belirleyeceği, ihtiyaç duyulan tıbbi alanlar ve koşullarda görev yapmak üzere, kısmi de olsa mesai saatleri içinde çalıştırılabilecek ve kadro ile ilişkilendirilmeyen sözleşmeli öğretim elemanı ve ayrıca profesyonel yönetici istihdamına yönelik düzenleme yapılması,

TOPLANTI SONRASI BİLGİ NOTU, 19 EYLÜL 2011

**650 SAYILI KANUN HÜKMÜNDE KARARNAME UYGULAMASINA
YÖNELİK ACİL ÇÖZÜM ÖNERİLERİ**

5. Üniversite Rektör, Dekan, Enstitü Müdürü, Başhekim'in görev yetki ve yönetim sorumlulukları ile Bölüm/Anabilim Dalı/Bilimdalı başkanlarının nitelik ve nicelik açısından aynı olmadığından, 650 sayılı Kanun Hükmünde Kararname'nin 40. Maddesi kapsamında "bölüm başkanı, anabilim ve bilimdalı başkanı olamaz" ifadesinin kaldırılması,

6. Organ ve doku nakillerinin, 650 sayılı Kanun Hükmünde Kararname'nin 40. Maddesi kapsamında çıkarılması,

TOPLANTI SONRASI BİLGİ NOTU, 19 EYLÜL 2011

**650 SAYILI KANUN HÜKMÜNDE KARARNAME UYGULAMASINA
YÖNELİK ACİL ÇÖZÜM ÖNERİLERİ**

7.Ek ödeme mevzuatının, tıp ve diş hekimliği fakültesi öğretim elemanlarının yaptıkları işlemlerin en az %60'ının yapan kişiye, %20'sinin yapılan ilgili bölüm/anabilim dalı/bilim dalına, %20'sinin de ilgili Üniversite ve diğer yasal kesintiler için tahsisine yönelik düzenleme yapılmasına,

8.Ek ödeme mevzuatında, tıp fakültesi öğretim elemanlarının mesai saati sonrası yaptıkları işlemlere ilişkin yasal tavanların, Üniversite'nin diğer öğretim elemanlarında olduğu gibi, kaldırılmasına yönelik düzenleme yapılması,



TOPLANTI SONRASI BİLGİ NOTU, 19 EYLÜL 2011

650 SAYILI KANUN HÜKMÜNDE KARARNAME UYGULAMASINA YÖNELİK ACİL ÇÖZÜM ÖNERİLERİ

9.Sağlık Uygulama Tebliği (SUT) kapsamında yer alan ve Üniversite Hastaneleri'nde yapılan işlemlerin, hizmetin özelliği ve farklı maliyeti dikkate alınarak;

10.Üniversite Hastaneleri SUT fiyatlarınının 1.3 çarpanı ile ayrı fiyatlanması ya da Sosyal Güvenlik Kurumu ile Üniversite Hastaneleri'nin birlikte oluşturacağı, yapılan işlemlere yönelik "Üniversite Hastaneleri Özel Fiyat Tarifesi" uygulamasına geçilmesine ilişkin düzenleme yapılması,



TOPLANTI SONRASI BİLGİ NOTU, 19 EYLÜL 2011

650 SAYILI KANUN HÜKMÜNDE KARARNAME UYGULAMASINA YÖNELİK ACİL ÇÖZÜM ÖNERİLERİ

11. Üniversite Hastaneleri'nde yapılan ve koşulları Sosyal Güvenlik Kurumu ile Üniversite Hastaneleri'nin birlikte belirleyeceği özellikli tıbbi işlemlere yönelik,

- hastadan alınmayan,
- bireysel emeklilik benzeri,
- özel sağlık sigortalarından sağlanan teminat paketleri ve farklı fiyatla, sağlık hizmeti verme uygulamasına geçilmesine ilişkin

düzenleme yapılması,



Istanbul Üniversitesi



Since 1453

Istanbul University

Emel
2001



SAYGILARIMIZLA....

Yard. Doç. Dr. Haluk ÖZSARI
Prof. Dr. Kamil ADALET,
Prof. Dr. Aytolan YILDIRIM
Prof. Dr. Münire HACİBEKİROĞLU
Prof. Dr. Yakup SELVİ
Prof. Dr. Gökhan AYGÜN
Dr. Yılmaz KESKİNDEMİRCİ



haged.istanbul.edu.tr